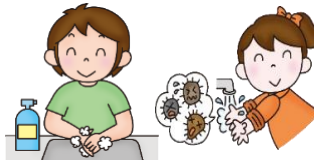


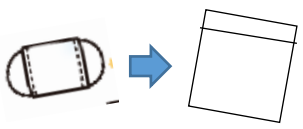
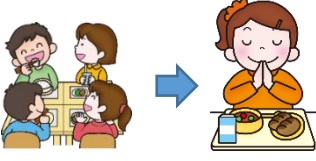



4月きゅうしょくだより

桜の花の便りと共に、今年も新しい年がスタートしました。ご進級・ご入学おめでとうございます。新しい環境に胸をふくらませ、また不安もちょっぴり抱いていると思います。1年間、それぞれが力をのばし、元気に成長していくために、給食を通して応援していきたいと思ひます。

給食の時間を安全にすごすために、みんなで気をつけよう！

| | | |
|---|---|--|
| <p>手や指は、せっけんをつけてしっかり洗います！</p>  | <p>給食を受け取る時は、前の人と間をあけます！</p>  | <p>「いただきます」まではマスクをつけて待ちます！</p>  |
| <p>マスクを外したら、袋にしまえます。マスクを入れる袋を持ってきましょう。</p>  | <p>食べるときは、班をつくりません。前を向いて食べます！</p>  | <p>たのしくおしゃべりしたいけど、今はかむことにうごかそう！</p>  |

今年度もよろしくお願ひいたします！

4月、給食室は新しい職員を迎え、給食開始の日に向けて準備を進めています。安全・安心な給食はもちろん、子どもたちが学校へ来る楽しみの一つになるような給食を目指していきたくと思ひます。

1年間よろしくお願ひいたします。

栄養士：小野池 睦子

調理員：吉村 裕子、渡邊 千寿子、齋藤 京子、
諸岡 久美子、締木 恵美子



★ 献立表について

毎月、献立表を配付しています。献立の内容や栄養価などを表示しますので、必ず目を通してください。栄養価は4年生の量を基準とし算出しています。栄養価については、単に給食の栄養価だけでなく、「揚げ物はやっぱりエネルギーが高いのね」「和食は塩分が高めだわ」など、毎日の食生活に結びつけて見ていただければと思ひます。

また、お子さんに「今日の給食は何だった？」とぜひ聞いてみて下さい。学校の給食がご家庭の会話の糸口になったら、とてもうれしいです。

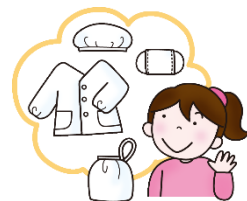


★ 給食費について

保護者の皆様にご負担いただく給食費は食材料費のみで、それ以外の人件費や施設・設備にかかる経費は含みません。子どもたちへ栄養バランスのとれたおいしい給食を提供していきたくと思ひますので、ご理解とご協力のほど、よろしくお願ひいたします。

★ 給食当番について

給食の準備・片付けなどを行う給食当番の活動を行います。当番の仕事をする前には、体の調子のわるい人はいないか、石けんで手や指をきれいに洗ったか、マスク・白衣・ぼうしをきちんと身につけているかを確認します。



週末に当番の際に着用した白衣・ぼうしを持ち帰りますので、洗濯とアイロンがけをお願いします。アイロンがけは、熱を当てることによる滅菌（ぼうしは頭ジラミの感染予防）を目的としていますので、ご協力をお願いします。また、香りに敏感なお子さんもいますので、香りの強い洗剤や柔軟剤等の使用は避けて下さい。

★ マスクを入れる袋をご用意ください

食事をするとき外したマスクを落としたり、なくしたりしないために、袋をご用意ください。素材は何でもかまいません。外したマスクが見当たらずに困らないように「学校でマスクを外すときは、この袋に入れるのよ」とお子さんに伝えておいていただけるとお願ひいたします。

★ 水筒の衛生管理について

気温が高い時期はご自宅から持参していただく水筒が大活躍です。持ち帰った水筒は、細かいパーツを一度外して、しっかり洗い乾かすなど、衛生管理にご配慮をお願いします。