

## 屋上からながめて



学校から北東の方をみると  
ビニールハウス、西俣野の  
田・畑、その先に横浜のド  
リームランドがみえます。



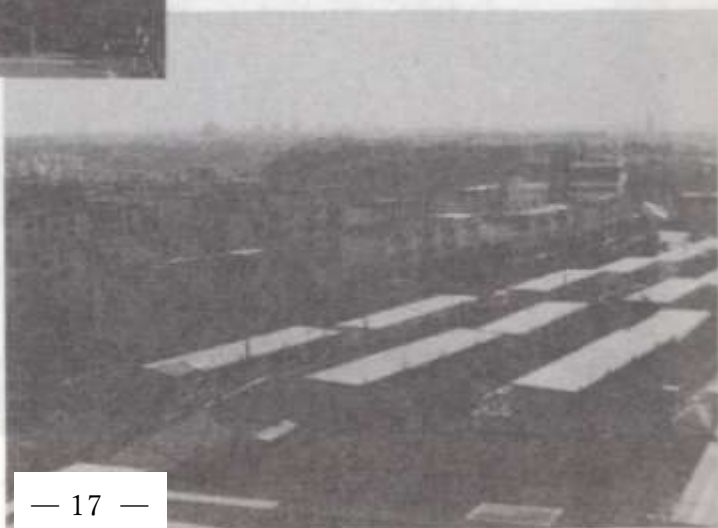
学校から東の方をみると、  
西俣野の田・畑のむこうに  
横浜のまちがみえます。



学校から南の方をみると畑  
のむこうに藤沢市内のビル  
その先に江の島をみるこ  
とができます。



学校から西の方を見ると、  
亀井野団地の先に湘南ライ  
フタウン、そして丹沢の山  
なみ、富士山を見ることが  
できます。





## 屋上からながめて



学校から北東の方を見ると、ビニールハウス、西俣野の田んぼや畑が見えます。奥に見える大きな建物は、今では横浜薬科大学の図書館・研究室・事務室などとして使われています。

（以前は、横浜ドリームランドのホテルエンパイアとして使われていましたが、2002年に閉園してしまいました。）



学校から東の方を見ると、大きな木がたくさん茂っていて、森のようになっています。森の向こうに見えるのが横浜の町です。



学校から南の方を見ると、ビニールハウスや畑が見えます。畑の向こうには、江ノ島の海が見えます。天気の良い日には、江ノ島のシーキャンドルが見えます。

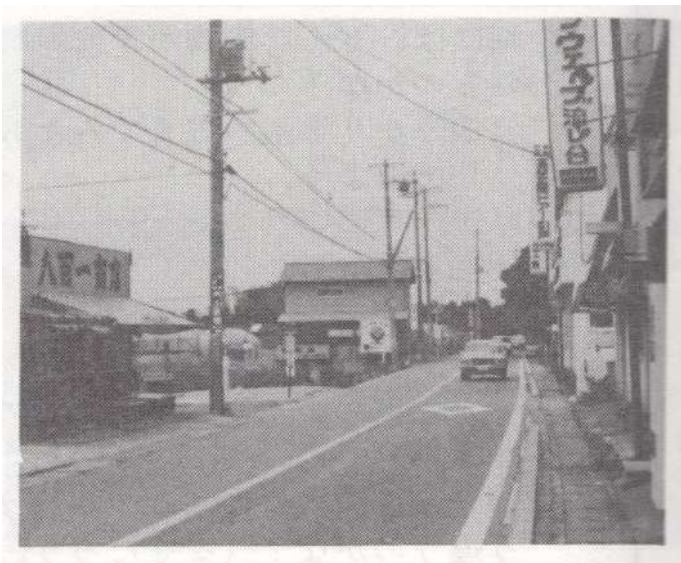


学校から西の方を見ると、亀井野団地の先に、湘南ライフタウン、丹沢の山々、富士山を見ることができます。



# 学校周辺の今昔写真（1980年と2020年）

【旧町田線沿いの様子】



【亀井野団地と亀井野商店街】



【467号線（町田線）の歩道橋の上から見た様子】



【立石ハイツ】



【小田急線 善行駅前商店街】

