



六会中通信

VOL. 1

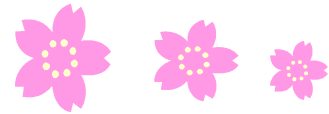
六会中プライド：**挨拶** **優しさ** **努力****【学校教育目標】****六会中に関わるすべての人達の素晴らしい生活のために**

- 優しく、思いやりのある人となる
- 自ら考え、行動できる人となる
- 周囲と協力できる人となる
- 努力を継続できる人となる

発行者：校長 大石 由佳

TEL：0466-81-2802/0466-50-8339 学校HP URL：<https://www1.fujisawa-kng.ed.jp/jmuts/>

一期一会 新たな出会いを大切に



ご入学、ご進級おめでとうございます。本年度より伝統ある六会中学校の校長を務めさせていただくことになりました大石 由佳（おおいし ゆか）と申します。昨年度までは六会中学校の教頭として勤務していました。今年度も、保護者、地域の皆様のご理解とご協力をいただきながら、教育活動に励んでまいります。

4月6日の着任式、始業式、そして午後からの入学式を終え、六会中学校の新年度が本格的にスタートしました。新たな出会いを大切に、生徒一人ひとりが夢や希望を持って充実した中学校生活を送ることを願っています。

中学校の3年間は、思春期と言われる年代であり自我に目覚めていく時期です。自立したい自分と依存している自分にイライラしたり、自己主張がぶつかり合い友達とトラブルになったりすることもあり笑顔で過ごせる日ばかりではありません。また、中学校卒業後の進路や学習に対する不安も学年が上がるごとに大きくなっていくでしょう。保護者の皆様も、中学生時代には同じようなことで悩んだことと思います。

本校教職員は、子どもたちが悩みや不安を乗り越え、笑顔で楽しく学校生活を送れるよう、日々の教育活動に取り組んでまいります。保護者の皆様とともに子どもたちの成長を支えていきたいと思っております。ご協力よろしくようお願い申し上げます。

【学校経営方針について】

六会中学校に関わるすべての人（生徒、保護者、教職員、地域）が幸せな、素晴らしい、充実した生活を送ることができるよう、教育活動を展開したいと考えております。そのため学校教育目標として4点を掲げました。

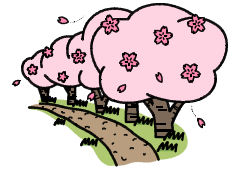
【学校教育目標】

- 優しく、思いやりのある人となる
- 自ら考え行動できる人となる
- 周囲と協力できる人となる
- 努力を継続できる人となる

生徒には目標達成に向けた具体的な取り組みがゴールイメージとして共有されるよう、スローガンを提示しています。生徒一人ひとりが、光り輝く中学校生活を送ることができるよう尽力してまいります。

【六会中プライド】：自分たちの友人、クラス、学年、学校に誇りを持つ。

- ◇明るく自分から**挨拶**する。
- ◇自分の周りにいる人に**優しい言葉、優しい心くばり**をする。
- ◇**失敗を恐れずチャレンジし、当たり前**の努力を積み重ねて特別な大きな力にする。



【2023(令和5)年度 教職員紹介】

本年度も昨年度同様22クラス、生徒数が800名を超えたため、養護教諭2名、事務職員2名の配置となります。

校長			3年主任		社会
教頭			3-1		保健体育
教務		理科・技術	3-2		英語
1年主任		保健体育	3-3		家庭
1-1		社会	3-4		数学
1-2		数学	3-5		社会
1-3		音楽	3-6		数学
1-4		国語	3-7		英語
1-5		理科	3年協力		理科
1-6		国語	3年協力		国語
1-7		英語	3年協力		保健体育
1年協力		英語	養護教諭		
1年協力		数学・技術	養護教諭		
2年主任		国語	県費講師		
2-1		社会	県費・市費講師		美術
2-2		理科	県費・市費講師		理科・数学
2-3		保健体育	市費講師		国語
2-4		国語	市費講師		音楽
2-5		社会	事務		
2-6		英語	事務		
2-7		美術・技術	用務員		
2-8		保健体育	県SC		
2年協力		英語	県SC		
2年協力		数学	市SC		
○生徒指導担当：			図書館専門員		
○生徒支援担当：			特別支援		
○進路指導主任：					

【お知らせ】

(1) 健康調査について

年度当初にお知らせしたとおり、場面や状況に応じて制限はあるものの基本的にはマスクの着用を求めない等、コロナウイルス感染症対策のガイドラインが以前より緩和されましたが、健康調査については継続となります。毎朝の健康調査票のご記入をお願いいたします。登校後、担任が確認いたします。

なお、出席停止の基準については昨年度と変更はありません。

<出席停止について(抜粋)> *次の場合には出席停止となります。中学校までご連絡願います。

- PCR検査や抗原検査で陽性となった場合
- 風邪症状(咳、鼻水、たん、息苦しさ、喉の痛み等)
- 発熱 [平熱が37.0度未満の生徒→体温が37.5度以上]
[平熱が37.0度以上の生徒→体温が平熱より0.5度以上高い]
- 息苦しさ、強いだるさ等の症状
- 生徒自身が濃厚接触者となった場合
- 同居家族が濃厚接触者となり、発熱や症状がある場合、等

*詳細は、健康調査票裏面「健康調査票説明書」でご確認願います。

(2) 服装について

本年度も昨年度同様、次のようにいたします。詳細につきましては各クラスでご確認をお願いいたします。

- | | |
|----------------------------|----------------------|
| ○体育の授業がない日：標準服 | ○体育の授業がある日：ジャージ（体操服） |
| ○定期試験、集会・式の日、その他指示のある日：標準服 | |

【行事予定（概要）】 *予定は変更する場合があります。各学年のお知らせをご確認願います。

- | | |
|------------|---|
| 4 / 11 (火) | ③④生徒会オリエンテーション |
| 12 (水) | 部活動仮入部開始（～4/21(金)まで） |
| 14 (金) | ⑤全校集会（リモート） ⑥避難訓練（雨天：4/21） |
| 17 (月) | 1年学年保護者会（リモート）・学級懇談会[15:30～] |
| 18 (火) | 3年全国学力・学習状況調査（国・数・英[書く]）
学校給食開始（事前注文制） |
| 19 (水) | 3年学年保護者会（リモート）・学級懇談会[15:15～]、尿検査 |
| 21 (金) | 2年学年保護者会（リモート）・学級懇談会[15:30～] |
| 28 (金) | 部活動保護者会[15:30～] |
| 5 / 1 (月) | 午前授業（③④⑤⑥） |
| 10 (水) | ③④3年全国学力・学習調査（英語[話す]）
⑤六陵祭体育部門 結団式 |
| 25 (木) | 第55回六陵祭体育部門 |

