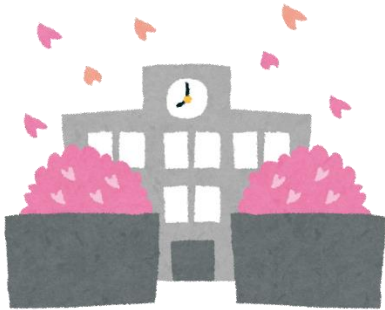




# 羽鳥小だより 4月号

2026年(令和7年)4月 藤沢市立羽鳥小学校 校長 山崎 晋治



## 2026(令和8)年度のスタートです!!

朝晩の冷え込みはやや感じられますが、日中の気温も上がり、過ごしやすい季節になってきました。昨日、満開の桜が迎える中、2026年度がスタートしました。身が引き締まる思いと子どもたちと会える嬉しさが入り混じった、そんな心境です。

昨年度に引き続き、今年度も校長を務めることになりました、山崎晋治(やまざきしんじ)です。学校教育目標『心豊かで 思いやりがあり たくましく生きる子』を目指し、自他を大切に作る気持ちを育てていく校風と、保護者・地域の皆様に温かく見守られてきた羽鳥小学校のよさを引き継ぎながら、子どもたち、教職員、保護者の皆様、地域の皆様が笑顔でつながれるような、そんなあたたかい学校になるよう努めてまいります。

今年度は、119名の新1年生を迎えました。また、在校生も1つずつ学年が上がり、2年生125名、3年生127名、4年生156名、5年生145名、6年生205名、全校児童877名30学級でのスタートになります。昨年度の4月は、全校児童911名31学級でしたので、児童数はやや減少傾向にあります。

子どもたちには、自分や友だちの良さを大切にしながら、明るく、仲よく、元気に! 学校生活を送ってほしいと思います。そして、安心・安全に学校生活を送ることができるよう、全教職員で力を合わせて取り組んでまいります。保護者の皆様には、ご自身のお子様はもちろんのこと、お子様のお友達や他の学年の子どもたちに対しましても、温かく見守っていただければと思います。どうぞ、ご理解とご協力をお願いいたします。



### ☆学校教育目標☆

「心豊かで 思いやりがあり たくましく生きる子」  
～じぶん・まわりのすてきを発見! 笑顔の輪を広げよう羽鳥小～

### ☆育みたい児童像☆

○ともに学ぶ子 ○自他を大切に作る子 ○からだ・いのちを大事にする子



**【4月行事予定】** ※学年によりでもご確認ください。

4月6日(月) 着任式・始業式・入学式  
テストメッセージ配信  
7日(火) 保健関係書類配付(2~6年)  
9日(木) B日課 保健関係書類回収  
計測6年 給食開始(2~6年)  
10日(金) 計測5年  
13日(月) B日課 計測4年  
14日(火) 計測1年 3年遠足  
15日(水) B日課 計測3年 委員会活動①  
16日(木) B日課 計測2年  
17日(金) 心臓検診1年・けやき級1年  
4年遠足 PTA 加入申込用紙メ切  
20日(月) B日課 1年給食開始 視力検査6年  
21日(火) 1年生懇談会 視力検査5年

22日(水) 授業参観・懇談会(2・3年、けやき級)  
視力検査4年 市民利用運営会議  
23日(木) B日課 6年全国学力・学習状況調査  
1年交通安全教室 視力検査3年  
24日(金) 授業参観・懇談会(4・5・6年)  
尿検査1次 PTA 代表委員会  
27日(月) 1年生を迎える会 地区巡視①  
視力検査2年  
28日(火) 視力検査1年  
29日(水) 昭和の日  
30日(木) B日課 聴力検査5年 地区巡視②  
5月1日(金) 聴力検査3年 地区巡視③



※2~6年生の授業参観・懇談会のお知らせは、3月に配付しています。  
詳細は、そちらをご確認ください。駐輪スペースの確保が難しいので、  
徒歩でご来校いただくようご協力をお願いいたします。



## 【お知らせ】

- ※ 離任・着任の教職員は、6日すぐーる配信（2～6年生）のお知らせにて紹介しておりますので、そちらをご覧ください。
- ※ 予定につきましては、様々な事情で変更することがございます。
- ※ 安全管理の観点から、放課後忘れ物を学校に取りに来ることは原則しないようお願い申し上げます。児童にも、翌日の対応で大丈夫であることを担任より伝えますので、ご理解ご協力をお願いいたします。
- ※ 児童の送迎のための校門や横断歩道付近での駐停車は、一般車両の通行が困難になったり、近隣の方々のご迷惑になったりしますのでご遠慮ください。特に雨の日は、駐停車車両により見通しが悪くなり危険です。児童の安全な登下校のためにも、何卒ご理解とご協力をお願いいたします。怪我等で徒歩による登下校が難しい場合は、必要な期間使用する敷地内駐車許可証をお渡しいたします。担任にご相談ください。
- ※ けやき級保護者用の駐車場は、給食室側に設置してあります。西門から出入りをお願いいたします。怪我等で敷地内駐車許可証をお持ちの方は、けやき級の駐車スペース以外に駐車していただくようご協力をお願いいたします。
- ※ 学校には、市の学校教育相談センターからスクールカウンセラーが派遣されています。児童の学校生活全般の相談や子どもを育てる上での相談など、保護者の方も気軽に相談できます。  
申し込みは各担任、または児童支援担当（秋山）までご連絡ください。  
スクールカウンセラーは、火曜日、金曜日に来校いたします。
- ※ 羽鳥小学校では、文部科学省の通知に準じて、以前から携帯電話の持ち込みを原則禁止にしています。今年度も、やむを得ず携帯電話を持ち込む場合は、申請書の記入を1年ごとをお願いいたします。（用紙をご希望の方は、各担任にお申し出ください。承諾書の学校印は省略します。）
- ※ 学校HPや学校だより等で保護者・地域の皆様に、学校生活の様子の写真等の情報を発信していきたいと思っております。個人が特定されないように配慮した上で掲載いたします。ご都合が悪い方がいらっしやいましたら、お知らせください。

### ☆学校電話回線について

学校には3台の携帯電話があります。こちらの番号から発信させていただくことができますので、ご承知おきください。ご登録ができる場合は、こちらにも登録しておいていただくと安心です。

### ☆携帯電話番号（学校からの発信専用です）

- ① 090-4755-0356
- ② 070-7363-5104
- ③ 070-7363-5105

### ☆通常時（遠足等の欠席連絡として携帯番号をお知らせしている時以外）

保護者の皆様からの発信は、以下の番号をお願いいたします。（8:00～17:00）

0466-34-1617 0466-50-8322

### ☆欠席遅刻等の連絡

原則、「すぐーる」又は連絡帳でのご連絡をお願いいたします。

※遠足や校外学習時の連絡は携帯電話から発信することが多いです。その際、当日の欠席連絡や緊急連絡先として上記の番号をお伝えしている場合は受信もできます。

# 2026年度 日課表 教室配置

♪ 8:30~8:50

月・水・木	15分授業
火・金	朝自習・朝会

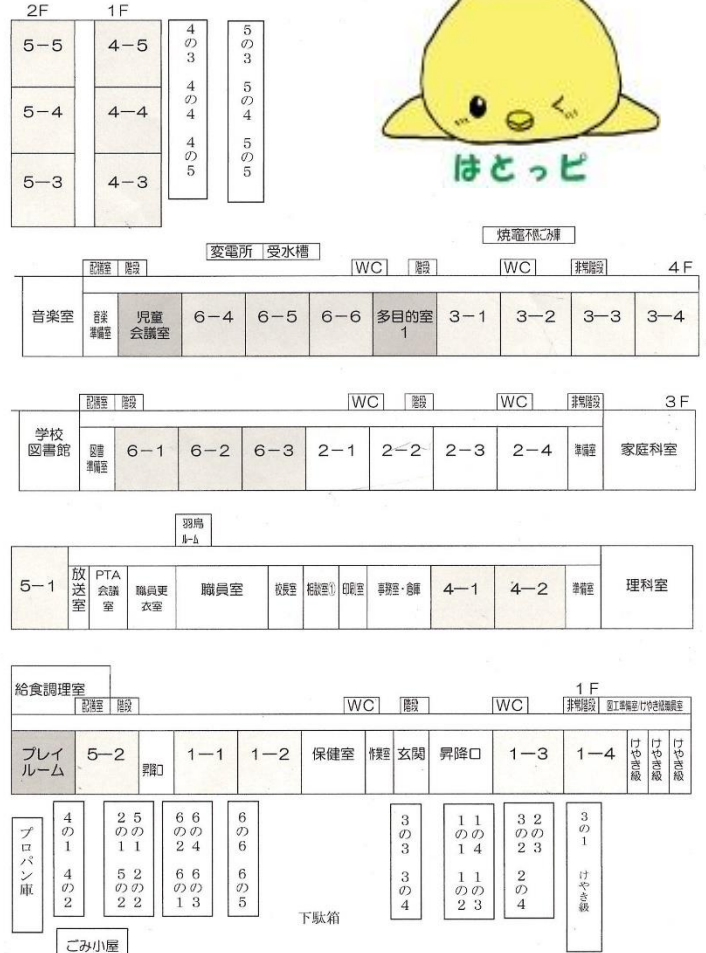
	A 日課	B 日課
1校時	♪ 8:50 ~ 9:35	
2校時	9:40 ~ 10:25	
中休み	♪ 10:25 ~ 10:45	
3校時	♪ 10:45 ~ 11:30	
4校時	11:35 ~ 12:20	
給食	♪ 12:20 ~ 13:05	
清掃	♪ 13:05 ~ 13:20	
昼休み	♪ 13:20 ~ 13:40	♪ 13:05 ~ 13:25
5校時	♪ 13:40 ~ 14:25	♪ 13:25 ~ 14:10
6校時	14:30 ~ 15:15 ♪	14:15 ~ 15:00 ♪ （クラブ・委員会） 14:20 ~ 15:05 ♪

完全下校時刻は授業終了15分後  
(チャイムがなります)

※3, 4年生 第1・3・5木曜日は5時間授業



ほとっぴ



## おおだこ通信

令和8年4月  
藤沢警察署  
生活安全課防犯少年係  
スクーラーサポーター

### 春が来た 新入生の 通学デビュー

春、新入学シーズンです。上級生は新入生のお手本になりましょう。新入生は、通学路に信号や横断歩道、川や崖など危険な場所があること、みんなをだまそうとうそをつく人がいるので十分注意しましょう。

#### おおだこポリス4つの約束

お

うちのひとにいきます!

遊びに行く前に、「誰と遊ぶのか」「どこへ行くのか」「何時に帰るのか」おうちの人に話してから行きましょう。おうちの人がいなければ紙に書いて行きましょう。

お

ともだちとあそぼうね!

友達と一緒にいれば、お友達が助けを呼ぶことができます。

だ

まされてついていけない!

「お母さんが交通事故にあった」、「一番近い駅はどこ、車に乗って教えて」「車で家に送って行ってあげる」...など悪い人はうそをつきます。だまされてついていけない...

こ

わくったらおおこえて!

知らない人に連れて行かれそうになったり、こわいと思ったら「たすけてー」と大声でさけぶか、防犯ブザーをならして近くの大人に知らせましょう。