

駒小だより



藤沢市立駒寄小学校 2024年10月 1日 発行

日光修学旅行に行ってきました(6年生)

9月16日(月)～17日(火)に、6年生とともに日光へ修学旅行に行きまして。初日は雨に降られましたが、しとしと降る雨の中の日光東照宮も趣があり、よかったです。

出発式で、「5年生で行った八ヶ岳体験教室は自然を楽しみました。6年生の修学旅行では、日光の自然もちろんですが、是非、現代につながる歴史を学んでくる旅にしてください。」とお話しました。徳川が江戸に幕府を置かなかっただら、ここ藤沢もこんなに発展していなかったかもしれない、そう考えると、遠い昔のことが今を生きる私たちにもつながっていることを感じます。



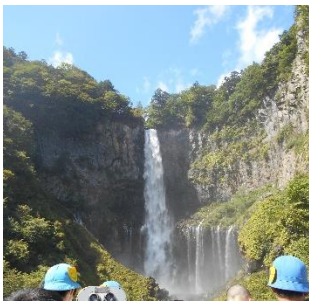
東照宮の中では、グループごとに行動しました。ガイドは自分たちで、一人一人が分担された場所を調べ、準備してきたことをグループのメンバーに伝えていました。紙を見ないでまるで本物のガイドさんのお話している子もいました。仲間から詳しい説明を聞いただけあって、それぞれがとてもよく見学していました。

2日目は奥日光へ。お天気もよく、前日にたっぷり降った雨のおかげで、華厳の滝の水量も多く、滝壺まで一気に97メートル落ちるその迫力を間近で感じ、子どもたちも歓声をあげていました。

日光では、海外の観光客も多く、外国語で学習したことを活用して話しかけている子もいました。「Where are you from?」

すると、海外の人でも簡単な英語で答えてくれます。スペインの方と話していた児童は、サッカーのレアルマドリードのシャツを着ていたことから盛り上がり、小さな国際交流の場が見られました。

学校で学んだことや自分たちで調べたことが、仲間や様々な人との関わりの中で生きてはたらく力になっていくことは大変素晴らしいことです。2学期はどの学年も校外での学習があります。また、地域での行事も多くあります。様々な機会を捉えて、子供たちが力を発揮できるよう、引き続き、保護者や地域の皆様のお力添えをよろしくお願いいたします。



学校教育目標「自ら考え、判断し、行動できる子の育成」

☆☆☆☆☆ 2学期の生活目標は **ハッピー行動をひろげよう** ☆☆☆☆☆

9月24日(火)三連休明けは朝から爽やかな風がふき、どこからかキンモクセイの香りがただよってきました。「やっとな秋らしくなってきました」「涼しい～」と子どもたち。朝会では運営委員のお話の後、駒寄レンジャーによる2学期の生活目標が発表されました。あいさつ・ゴミはゴミ箱へ・悪いことをしたらごめんなさい、など、毎日の学校生活でハッピー行動をひろげていこうというお話がありました。2学期、駒寄小学校の素敵な子どもたちのハッピー行動がたくさん見られることを期待しています。

10月の行事予定

- 1日 (火) 朝会 FLT
- 2日 (水) 不審者侵入訓練 FLT
- 3日 (木) 2年遠足
- 4日 (金) 1年授業参観・懇談会
1年生保護者旗振り講習会
1年3年交通安全教室 FLT
- 7日 (月) SC
- 9日 (水) 4年遠足
- 10日 (木) 市内研究会のため4時間
- 11日 (金) 委員会活動
1年防犯教室 SC
- 17日 (木) 音楽朝会
- 18日 (金) 市内音楽会 (4年1組)
- 21日 (月) SC (R7 新入学就学時健康診断)
- 22日 (火) 朝会
- 24日 (木) 1年遠足
- 25日 (金) 運動会全校練習
クラブ活動 FLT SC
5年八ヶ岳宿泊前検診
- 28日 (月) FLT
- 29日 (火) 4・5年落語教室 FLT
- 30日 (水) FLT
- 30日 (水) ~ 31日 (木) 5年八ヶ岳体験教室
- 31日 (木) 給食費引き落とし日 FLT

11月の主な予定

- 1日 (金) 5年4時間授業
- 8日 (金) 委員会活動
- 12日 (火) 朝会
- 15日 (金) 運動会前日準備
1~4年 4時間授業
5・6年 5時間授業
- 16日 (土) 運動会(午前中)
- 17日 (日) 運動会予備日
- 18日 (月) 運動会代休
- 20日 (水) 5年社会科見学
- 26日 (火) 6年東京見学
- 27日 (水) 市内研究会のため4時間



今後の予定について

藤沢市総合かがく展

10/17(木)~10/23(水) 9:00~17:00

(最終入場 16:30) 最終日正午まで

湘南台文化センターこども館

※21日(月)こども館は休館日ですが、総合かがく展は開催しています。

あすにのびる子ども展

11/12(火)~11/17(日)

10:00~19:00(最終日のみ 17:00)

ODAKYU 湘南 GATE6階藤沢市民ギャラリー

個人面談

12月上旬

※詳細は後日お知らせを配付します。

のびゆく子ら作品展

1/21(火)~26(日)

ODAKYU 湘南 GATE6階藤沢市民ギャラリー

学校へ行こう週間 1/23(木), 24(金)AM

3 学期授業参観・懇談会 2月中旬頃

卒業式 3月中旬頃

修了式・離任式 3/25(火)



◇◇よろしくお願ひします◇◇

◎4年・5年音楽と6年家庭科を担当していた
に入ります。10月7日からは、4年・5年音楽を
教諭が担当いたします。

教諭が10月6日から産前休暇
教諭が、6年家庭科を

◎9月末より、5年生書写を

教諭が担当いたします。

◇◇◇11月16日(土)運動会について◇◇◇

昨年度と同様、今年度も土曜日に全校での一斉開催を予定しております。午前中のみでのプログラムであることは昨年通りですが、今年度はお弁当なしでの開催としました。スムーズな進行を心がけ、低学年の児童も家に帰ってからお昼を食べられるよう、終了時刻が遅くならないようにと考えております。

運動会について、昨年度は保護者の皆様からたくさんのご意見をいただきました。子どもたちの頑張る姿に応援の言葉をいただく中、分散での開催の方がより子どもたちを間近で見られる、リレーをいれると盛り上がるのではないかなど、様々なご意見がありました。

暑さは11月に実施することで避けられると考えますが、お弁当なしでの午前開催にあたっては、実施競技についての精選をしております。学年や全体での練習を中心に計画を立て、リレーについては、今年度も引き続き実施しないこととなりました。

開催の方法や内容については、それぞれに良さがあり、学校としても悩みながら熟慮を重ねて進めているところです。

様々な見方や考え方があると思いますが、日々の学習のプロセスを大切にしながら、子どもたちにとって充実した運動会となるよう検討を続けて参りたいと思います。保護者の皆様、地域の皆様には今後も、ご理解ご協力をお願いいたします。



令和6年10月
藤沢北警察署
生活安全課
スクールサポーター

10月のおおだこ通信

登下校は安全に!

知らない人がずっとうしろをついてくる

知らない人から車にのってといわれた

知らない人から声をかけられてこわかった

これから暗くなる時間がどんどん早くなるよ
家には早めにかえろうね

スマートフォんでかかってに写真をとられることもあるんだよ! 気を付けて!

おおだこポリス4つのおやくそく

- お**うちのひとに
いってきます!
- お**ともだちと
あそぼうね!
- た**まされて
ついていけない!
- こ**わくなったら
おおだこえて!

でかけるときには、かならずおうちの人の行き先をはなしてから出かけましょう。

ひとりであそんでいる子を、わるい人がねらっているよ。

わるい人は、やさしいことばでみんなをだましてつれていこうとするよ。

こわくなったり、あふないときには大きな声でたすけをよぼう。

自転車の安全な乗り方について



発進・停止の方法

発進の方法

1. 自転車の左側に立ち、後方の安全確認をした後に乗車
2. ブレーキを両手で握り、左足を地面につけ、右足をペダルに乗せる
3. 再度、後方の安全確認をして発進

停止の方法

1. 後方の安全確認をして、徐々に速度を落としながら停止
2. 再度、後方の安全確認をして自転車の左側に降車



歩道通行の方法

自転車は軽車両に分類され、車道の左側を通行することになっています。特例で、歩道通行できるのは下記の場合です。

1. 標識や標示によって通行できるとされている場合
2. 運転者が13歳未満、70歳以上又は身体障害者の場合
3. 交通の状況に照らして、通行の安全を確保するために、やむを得ないと認められる場合



※ 歩道通行をする場合は……

- ・歩道の車道側を徐行（すぐに停止できる速度）
- ・歩行者がいる場合には一時停止

交差点の右左折方法

信号機のない交差点

交差する道路の安全確認と後方車両に注意しながら速度を落とす

左折 後方からの左折車と周りの歩行者に注意しながら、曲がる



右折 交差点の側端に沿って大回り曲がる。交通量が多く危険な場合は、右折する前に一旦停止しましょう

右折の方法



信号機のある交差点

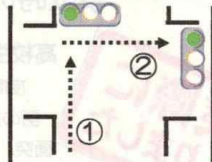
交差点に近づいたら速度を落とし、信号と交差点内の安全確認

左折 後方からの左折車と周りの歩行者に注意しながら、曲がる



- 右折**
- ①道路の反対側まで行き、後方の安全確認後、停止して降車
 - ②進行方向に自転車の向きを変え、対面信号が青になったら発進

二段階右折の方法



一時停止の方法

1. 交差点に近づいたら速度を落とし、後方の安全確認後、停止線手前で一時停止
2. 交差道路の左右が見える場所まで移動し、左右、後方の安全確認後、発進



踏切の通行方法

1. 踏切に近づいたら速度を落とし、後方の安全確認後、踏切の手前で停止
2. 降車後、踏切内の安全確認後、自転車を押して踏切を渡り通過



進路変更の方法



1. 進路変更する前に、左右、後方の安全を確認
2. 歩行者や車両を確認し、急ハンドルにならないようにゆっくりと進路を変更

※ 駐車車両や道路工事の場合

- ・駐車車両の前方や後方から来る車がないか確認後、車道に大きくはみ出さないように側方を通過
- ・歩道に進路変更する場合には、一旦停止後、歩行者等の有無をよく確認



神奈川県警察