

《学校教育目標》

自ら学びをつくり、たくましく生きる力と豊かな心を持った子どもを育てる

「あんしん あったか やさしく 元気！！」

入学・進級 おめでとうございます

4月6日、新入生144名を含む全校児童786名、
湘南台学級（特別支援学級）3クラスを含む28学級で
新年度がスタートしました。

改めまして、ご入学、ご進級おめでとうございます。

始業式では、子どもたちに向けて、笑顔で挨拶をして、嬉しい気持ちの輪、友達のを作っていこうと伝えました。また、地域の方やボランティアの方へも笑顔で挨拶を試みようとも伝えました。

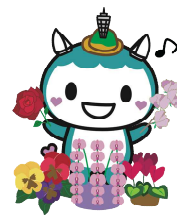
4月は出会いの季節です。子どもにとっても大人にとっても、新しい出会いは、わくわくする反面、不安でもあります。そんな不安が少しでも早く安心に変わっていきますよう、教職員一同努めていきたいと思っております。ご家庭でもご協力をお願いいたします。

今年度も本校の学校教育へのご理解とご支援をお願いいたします。



◇4月の主な行事予定◇

- 6日（水）始業式・着任式・入学式 SC（スクールカウンセラー）来校日
- 7日（木）離任式
- 11日（月）2～6年給食開始 6年計測
- 12日（火）対面式 5年計測
- 13日（水）4年計測 SC来校日
- 14日（木）対面式予備日 3年計測
- 15日（金）2年計測 SC来校日
- 18日（月）尿検査
- 19日（火）6年全国学力・学習状況調査 心臓検診 9:00～10:30
- 20日（水）1年給食開始 SC来校日
- 21日（木）4・6年内科
- 22日（金）委員会活動①
- 25日（月）湘学計測
- 26日（火）2年内科 5・6年授業参観懇談会
- 27日（水）1年計測 3・4年授業参観懇談会 SC来校日
- 28日（木）2・4・6年湘学（2・4・6年）耳鼻科健診 2年授業参観懇談会 1年湘学懇談会



◇5月の主な行事予定◇

- 6日（金）10日（火）11日（水）地域訪問のため4校時
- 10日（火）11日（水）12日（木）湘学面談
- 13日（金）2年遠足 16日（月）教育実習開始
- 18日（水）6年体育大会 19日（木）1年・湘学授業参観
- 24日（火）1年遠足 27日（金）クラブ活動
- 31日（火）給食費口座振替日（2ヶ月分）

*家庭訪問は、コロナ感染症の感染拡大防止の観点から見合わせました。
地域訪問として、お家の場所の確認をいたします。

*予定ですので、今後の状況によっては変更する場合があります。

感染症予防対策

日頃から感染症予防対策のご協力、ありがとうございます。

今年度も引き続き、毎朝の検温と健康観察、健康調査票への記入をお願いいたします。

学校では、マスクの着用と石けんによる手洗いを中心とした感染症予防対策をとっています。手洗いの回数が多いので、ハンカチやタオルは欠かせません。複数枚あるとなお良いです。マスクについても外した際に落としたり、汚したりすることがあるので、予備のマスクがランドセルに入っていると安心です。マスクは、鼻からアゴまでしっかりと覆うことのできる大きさのものを着用するのが望ましいとされています。また、一般的なマスクでは、不織布マスクが最も高い効果をもち、次に布マスク、その次にウレタンマスクの順に効果があるとされているようです。

遠足等校外学習の際には、アルコール消毒を使用することもあります。

ご承知おきください。

緊急連絡メール「すぐメール」

藤沢市立学校では学校・学年からご家庭にむけての緊急連絡については、メール配信で行っています。新入生・転入生につきましては、現在、緊急連絡メールへの登録をお願いしているところです。

また、5月より、毎月月初めの日（8月を除く）に確認メールを送信します。メールが届かない場合は携帯・スマートフォンの設定をご確認ください。機種変更した場合も再登録が必要です。不明な点は担任までお問い合わせください。

第1・3・5土曜日の校庭開放

藤沢市では、市立小学校の校庭を
毎月第1・3・5土曜日の午前中

「遊びのひろば」として子どもたち
に開放しています。

ルールを守って大いにご活用ください。

安全上の配慮から遊びに来るときは大人の人と一緒に来ていただけるようお願いいたします。

（夏休み、冬休み、春休みの
長期休業中は開放していません）



藤沢市教育委員会からのお知らせ

1993年（平成5年）から土曜日の午前中に、白浜養護学校、湘南台小学校を会場として「藤沢市立小学校特別支援学級及び藤沢市立特別支援学校に在籍する児童のための体育館開放」を実施してまいりましたが、利用者の減少や、新型コロナウイルス感染症拡大防止の観点から、令和3年度をもって当事業を終了することといたしました。これまで当事業にご理解ご協力いただき誠にありがとうございました。

就学援助費制度をご存知ですか？

藤沢市では、経済的な事情でお子さんの就学が困難な世帯に学用品費や給食費の一部を援助しています。ご希望の方は、必要書類を学校に提出してください。

日課表

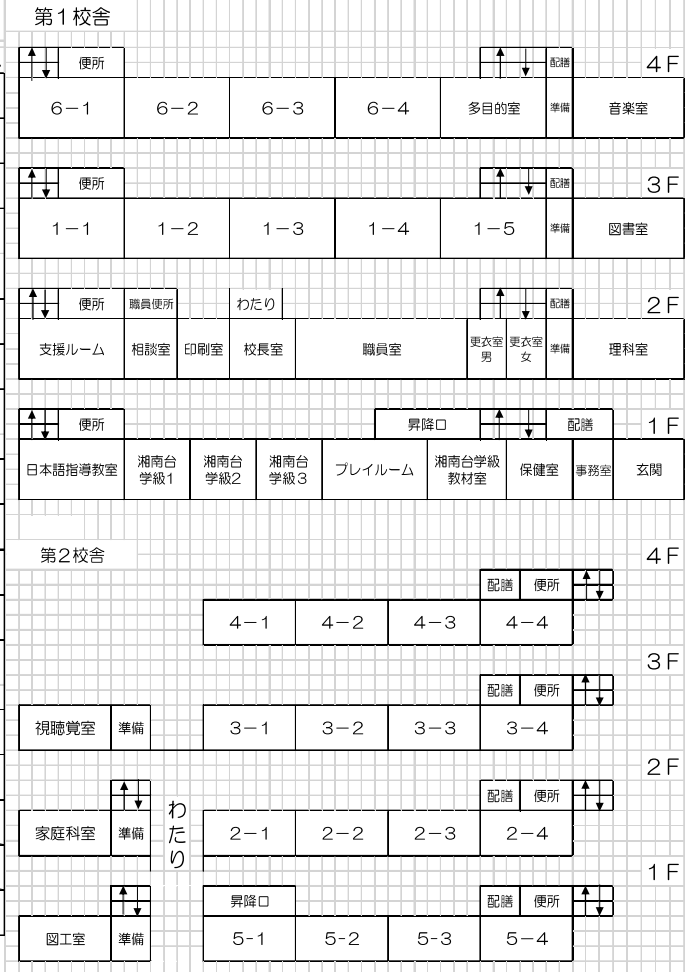
藤沢市立湘南台小学校

♪印はチャイム

	月・火・水・木曜日	金曜日
予鈴	♪8:25	
健康観察	♪ 8:30 ~ ♪ 8:35	
モジュール	8:35 ~ ♪ 8:50	
1校時	8:50 ~ 9:35	
2校時	♪ 9:40 ~ ♪ 10:25	
休み時間	10:25 ~ 10:45 (予鈴 ♪10:40)	
3校時	10:45 ~ 11:30	
4校時	♪ 11:35 ~ ♪ 12:20	
給食	12:20 ~ ♪ 13:00	
掃除	13:00~♪13:15	ゴミ拾い、整理整頓
昼休み	13:15~13:40 (予鈴 ♪13:35)	13:00~13:25 (予鈴 ♪13:20)
5校時	13:40~♪14:25	13:25~♪14:10
帰りの会	14:25~14:35	14:10~14:20
6校時(火・水・木曜日)	♪14:30~♪15:15	
帰りの会(火・水・木曜日)	15:15~15:25	
委員会・クラブ(金曜日)		14:20~♪15:05

* 最終下校時刻は、授業終了10分後

教室配置図



おおだこポリス 4つのおやくそく

「おおだこポリスの4つのおやくそく」は、はんざいからみまもるためのおやくそくだよ！
4つのおやくそくのはじめのもしをつなげると・・・
「お・お・だ・こ」になるんだ！ みんなもおぼえてね！



- お** うちのひとにいきます！
でかけるときには、かならずうちのの人にきさきをはなしてからでかけましょ。
- お** ともだちとあそぼうね！
ひとりであそんでいる子をわるい人がねらっているよ。
- だ** まされてついていけない！
わるい人は、やさしいことばでみんなをだましてつれていこうとするよ。
- こ** わくなくなったらおおごえで！
こわくなくなったり、あぶないときには大きな声でたすけをよぼう！



神奈川県警察では、子どもを性犯罪等の被害から守るため、「おおだこポリスの4つのおやくそく」を推奨しています。お子さん自身が自分の安全に気を付け、防犯意識を高めることが犯罪被害防止につながります。おさんが万が一、不審者に遭遇しても適切に対応し、危険を回避できるよう日頃の指導をお願いします。

かながわけんけいさつ

今年度、1年生が5クラスなので、教室配置が変わりました。
第1校舎(南校舎)3階は、1年生
第2校舎(北校舎)2階は、2年生
となっていますので、ご来校の際は、お間違えのないようお願いいたします。



2年生が1年生に小学校の「はる」「なつ」「あき」「ふゆ」を伝えるために絵を描きました。
1年生の廊下に掲示しています。