

辻堂小学校 1 年生
学年だより
2024年
4月30日発行

子どもたちが入学して、もうすぐ1ヶ月が経とうとしています。学校生活にも少しずつ慣れてきました。先週から給食も始まり、毎日とても楽しみに生活しているようです。

はじめての小学校生活で、なかには疲れがたまってきた子もいるかもしれません。季節の変わり目で気温差もあり、体調管理が難しい時期です。ご自宅でもゆっくり休養の時間を取っていただければと思います。

5月の予定

日	曜	行事予定	時	日	曜	行事予定	時
1	水	短縮日課 (14:10 下校)	5	17	金	地区訪問④	4
2	木	地区訪問① 歯科検診 (1.2.3 組)	4	18	土		
3	金	憲法記念日		19	日		
4	土	みどりの日		20	月	引き渡し下校訓練	5
5	日	こどもの日		21	火		5
6	月	振替休日		22	水	集金日 (2,500 円)	5
7	火	地区訪問②	4	23	木		5
8	水	そらまめのさやむき	5	24	金	聴力検査①	4
9	木	眼科検診	5	25	土		
10	金	地区訪問③	4	26	日		
11	土			27	月	聴力検査②	5
12	日			28	火	内科検診 PTA 会費集金	5
13	月		5	29	水		5
14	火		5	30	木	授業参観 歯科検診 (4.5.6 組) 平常日課 (14:30 下校)	5
15	水	視力 (再)	5	31	金	聴力検査 (再)	4
16	木		5				

5/7(火)までに
けんぱんハーモニカ
絵の具セット
粘土・粘土板を
持ってきてください。

5 時間の日の下校時間 月・水曜日 … 平常日課 14:30頃
火・木曜日 … 短縮日課 14:10頃
4 時間の日の下校時間 金曜日 … 13:15頃

【今後の予定】

遠足 … 6月4日 (火) 辻堂海浜公園 お弁当 (雨でも) 雨天延期 6月11日 (火)
水泳学習 … 6日10日 (月)、17日 (月)、24日 (月)、7月8日 (月)、16日 (火)
個人面談 … 6月26日 (水)、28日 (金)、7月2日 (火)、4日 (木)、5日 (金)

【入学式の写真販売】

入学式の写真販売はオンライン注文です。申込用紙はすでに配付済みです。

5月の学習予定

こくご	ひらがな・はなのみち・ぶんをつくろう	さんすう	なかまづくりとかず・なんばんめ・あわせていくつ ふえるといくつ
せいかつ	きれいにさいてね・がっこうたんけん	おんがく	はくをかんじとろう・けんばんハーモニカ
ずこう	ねんどとなかよし・チョッキンパツでかざろう・はじめてのえのぐ	たいいく	かけっこ・ゆうぐあそび・てつぼうあそび・おにあそび・からだづくり・からだほぐし
どうとく	れいぎ・ゆうじょう・ぜんあくのはんだん		

お知らせ

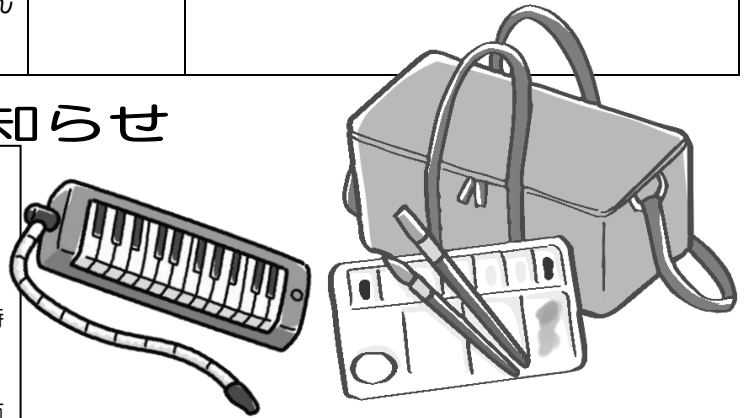
学習用具について

・鍵盤ハーモニカ

吹き口を拭くミニタオルかハンカチかガーゼを記名して持たせてください。鍵盤ハーモニカの中に入れて使用します。
(鍵盤ハーモニカがまだご家庭にある方は、ケースの側面に名前を書いていただくと有り難いです。)

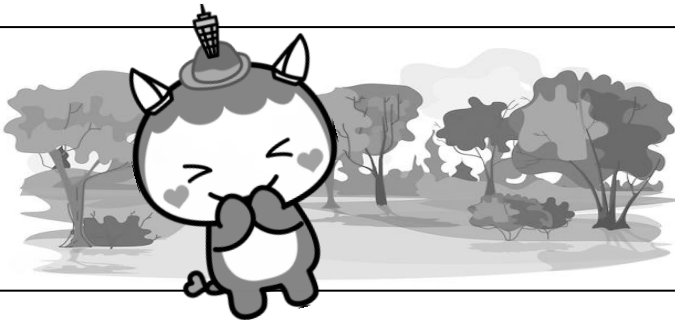
・絵の具セット

筆拭き用の布(ミニタオル等)を絵の具セットの中に入れてお持ちください。(学校で申し込まれた方は、届き次第、名前を書いて持ってきて下さい。)



あさがおを育てます

水やりの際にペットボトル(500mL)を使用します。きれいに洗って、クラスと名前(ひらがな)を油性ペンで記入していただき、**10日(金)まで**に持たせてください。(やわらかすぎる物や、飲み口が大きいものはさけてください)



集金について 5月22日(水)

前日までに集金袋を配付します。
おつりのないように、また小銭が落ちないようにお気をつけください。

たんけんバッグ	800円
あさがおセット	1090円
れんけつファイル	200円
けいさんぐんぐん	360円
学級費	50円
合計	2500円

※テストは来月に集金します。

引き渡し下校訓練 5月20日(月)

引き渡し時間(13時50分~14時10分)
風水害等による、緊急下校のための訓練です。お子様を学校に迎えに来ていただきます。
引き渡しは、保護者の方または、児童カードに記入してある代理人の方のみとなっています。詳しくは、先日配付したプリントをご覧ください。

授業参観 5月30日(木)

5時間目(13時40分~14時25分)
1年生は初めての授業参観です。各教室で子どもたちの様子を参観していただきます。
授業後の懇談会はありません。
詳しくは4月16日に配付されたプリントをご覧ください。