

# 10月きゅうしょくだより

藤沢市立辻堂小学校



## 藤沢新米はるみが 学校に届くまで



### 生産者のみなさん

小野さん 吉原さん



湯澤さん 渋谷さん



下山さん 佐藤さん



### 10月から藤沢産の新米 〇はるみ〇が登場!

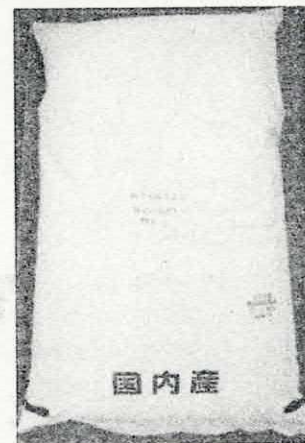
はるみはお米の食味ランキングで、最高評価の『特 A』に選ばれたこともあるブランド米。キヌヒカリとコシヒカリのすぐれた特徴をあわせ持ち、甘みがあって冷めてもおいしく食べられます。ふっくらツヤツヤの新米は子どもたちや先生たちにも大人気です! 貴重な地元のお米、大切に食べたいですね。



③精米工場に出荷され、  
無洗米に精米されて  
10kg単位で学校  
にとどけられます!

とれたてピカピカの  
新米、めしあがれ!

市販ではこのような  
パッケージで販売しています



① 生産者さんたちが  
JAの検査場に  
玄米を持っていきます

【生産者さんよりメッセージ】  
今年は暑さとカメムシが大変だった。機械や肥料の価格も高騰している。ぜひ子どもたちにも田植えを体験してほしい。はるみはおいしいお米なので、いっぱい食べて大きくなってね!



JAの検査員のみなさん



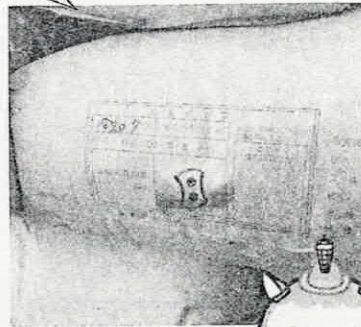
②玄米を取り出し、検査員さんがつぶの色などよ〜く観察して品質をチェックします

【JAさんよりメッセージ】  
今年は高温障害の影響で2等米が多かったです。地元のお米は生産者の努力が実ったものなので、感謝の気持ちをもって食べてほしいと思います。

等級がつかました。  
給食では一等米か二等米のお米を使っています。  
これは●●なので二等米です



検査終了!



しっかり検査したお米だから安心だね!

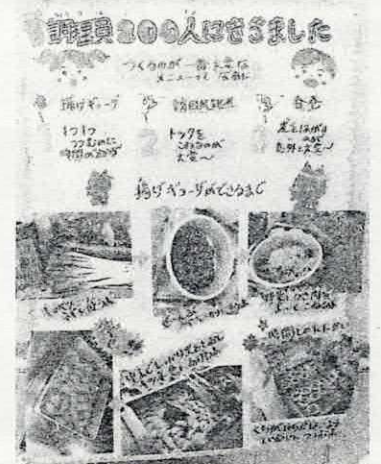


10月は「世界食料デー」月間



# 給食試食会を行いました!

9月25日(木)、1・6年生の保護者の方を対象に、給食試食会を行いました。藤沢市の給食の概要や、辻堂小の給食づくりのこだわり、子どもたちの食育活動の様子などを紹介しました。お手伝いをいただいた PTA 役員のみなさま、そして参加していただいた保護者のみなさま、ご協力ありがとうございました。



## むだにしない、したくない、減らそう 食品ロス

買い物計画的



健康と持続可能性から選ぶ



適量を食べる



出典:「世界食料デー」月間 みんなで食べる幸せを <http://www.worldfoodday-japan.net/>

～お品書き～  
 ごはん  
 メルルーサのピリ辛ソースかけ  
 ゆでやさゆかきたまスープ  
 牛乳

アンケートより…

- 塩分控えめと聞いて薄味かと思いましたが、出汁のうま味や野菜の甘みが効いていて、メルルーサのソースも野菜と食べるとちょうどよい味でした。
- たくさんの手間から愛情を感じました。残さず食べるよう子どもに話したいと思います。
- 子どもから毎日「あれおいしかったよ!」と話を聞くのが楽しいです。
- レシピが載っている給食便りを保管して、お家で作りました。
- 物価高で大変だと思いますが、据え置きで頑張ってくださいたいです。
- 食べる時間が短いのもう少し時間があればいいのになあ…と思います。