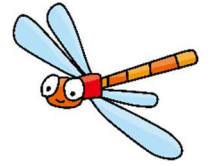


進路通信 NO.13

2023年11月22日(水)

藤沢市立秋葉台中学校

保護者のみなさま



日頃より学校へのご理解、ご協力ありがとうございます。

昨日、お知らせいたしましたように、進路指導主任の深澤が体調不良のためお休みをいただいておりますが、進路に関するお知らせなど、従来通り進路通信にてお知らせしたいと思いますので、よろしくお願いいたします。なお、これから進路に関する重要なお知らせや配布物が増えていきます。お子様が持ち帰る配布物には今まで以上に気を配っていただき、必ず目を通していただきますようお願いいたします。

調査書学期(進路用)学習成績等確認表について

本日5時間目に進路用の成績を担任より伝えさせていただきました。これがいわゆる**内申点**です。まずは、ここまで頑張ってきた自分を褒めましょう。また、自分自身が出した成果でもあります。しっかりと受け止めてください。そして、**ここからが勝負!**なかなかエンジンがかからなかった人、気持ちを切り替えるなら今です。毎年この時期から伸びる先輩をたくさん見てきました。自分を信じて、また信じることでできる自分になりましょう。そして、必ず休憩をしながら体調を整えつつ、徐々にペースを上げていきましょう。

また、悩んでいることがあれば、どんなに小さなことでも、担任の先生や学年の先生に相談してください。特に、受験(検)する高校を迷っている、または不明な人は昼休みや放課後の時間などを利用して担任の先生とよく相談をしてから、三者面談に臨むようにしてください。待っています。

★必ず、ご確認をお願いします。★

調査書学期(進路用)学習成績確認票

今年度より、進路用成績とともに調査書に記載する

学籍の記録	氏名 氏名 氏名 氏名	学籍番号 学籍番号 学籍番号 学籍番号	入学年月日 入学年月日 入学年月日 入学年月日	学年 学年 学年 学年	学籍移動の記録 学籍移動の記録 学籍移動の記録 学籍移動の記録	活動記録及び関係 活動記録及び関係 活動記録及び関係 活動記録及び関係
総合評定及び関連活動の記録	総合評定及び関連活動の記録 総合評定及び関連活動の記録 総合評定及び関連活動の記録 総合評定及び関連活動の記録					
保護者の氏名	保護者の氏名 保護者の氏名 保護者の氏名 保護者の氏名					

①学籍の記録

(氏名・現住所など住民票【就学指定通知書】通りに記載されます。)

②特別活動等の記録

(中学校3年間での特別活動【学級活動・生徒会活動・学校行事】と部活動の所属が記載されます。)について確認をお願いします。

以上二点の記載内容を確認していただき、

③記載内容確認の口にし点を入れ、生徒の組・番・日付・保護者名に署名していただき、きりとして**11月30日(木)までに提出**してください。

なお、今回PCのシステム上、**生徒氏名のふりがな表記がひらがなではなく、カタカナになっています。**

その他、ご不明な点がある場合は、担任まで確認をお願いします。



11月・12月の進路日程

11月	17日(金) 22日(水) 24日(金) 27日(月)		第3回進路希望調査 配布 進路用成績お知らせ 第3回進路希望調査 提出 願書用写真撮影 私立推薦希望者校長面接(～12/8)
12月	1日～7日 15日(金) 21日(木) 22日(金)	実力テスト ・私立進路相談 (中学校が私立高校へ受験予定者の書類提出) 大掃除(ジャージ登校) 年内最終日	3者面談 【面談時に進路志望先確定・確認書を記入いただきます。】

第3回進路希望調査票【11月17日(金)配布】

三者面談に向けて、進路の成績を参考にご家庭で進路について十分に話し合いをしてください。
12月1日からの三者面談では、この第3回進路希望調査を確認し、私立学校受験・公立高校受検の仕方について決めていきます。(特に私立高校受験については今回の面談で最終決定となります。)学校名、学科、コース名等、正式名称で詳しくご記入ください。

11月24日(金)までに必ずご提出ください。

〇3年生、三者(進路)面談に向けて～面談内容は次の通りです～

●私立受験校決定届

(進路志望先確定・確認書)

面談時にご記入いただきます。

進路志望(受検/受験)先確定・確認書
提出日: 20 年 月 日

藤沢市立秋葉台中学校校長様 3年 組 番 生 徒 名 _____
保護者名 _____ 印

この確定書の提出以降、私立校(高等学校・専修学校等)については、
受験校や学科のコース・受験区分の変更、受験の取り消しはできません。
志願にあたって、願書の入手、記入、出願、受験、入学手続き等、滞りなく行ってください。
提出最終切り: 12月8日(金)

いずれかを○で囲んでください		学校名	学科名・コース名
進	公立 共通	A 全日制 B 定時制 C 通信制	
	公立 分割	A 全日制 B 定時制 C 通信制	
学	私立	A 推薦 B 半/専願 C 併願	
		D オープン	

私立学校を受験しない場合: 私立学校は高願しません ※高願しない場合は○で囲んでください

【確認事項】
12月の教育相談について: 相談を行える私立校は一度に一人一校のみです。受験資格を得られた後は、必ず受験し、必要な手続きを行っていただきます。推薦・専願受験の場合、その学校以外は受験せず、合格後は必ずその学校に入学することになります。併願受験では、合格した後、上位志望の学校が不合格のときは必ず入学することになります。
私立校の併願受験の区分について: 基本的に公立校との併願を想定していますが、他の私立校との併願を認めている学校・認めていない学校があります。
公立校の分割選抜では、共通選抜の二次募集と同時に出席することができます。
二次募集は、公立・私立とも、他のどの学校にも合格していないことが受験(験)の条件です。
公立校の合格発表(合格)後の辞退はできません。

【確認書提出以降の変更・追加等(公立変更・私立オープン受験の通知など-併願可能な場合のみ-)】
※公立受験校の変更の際は、三者面談を行う場合があります。
20 年 月 日

いずれかを○で囲んでください		学校名	学科名・コース名
公立 共通	A 全日制 B 定時制 C 通信制		
公立 分割	B 定時制 C 通信制		
私立	受験区分()		

12月1日からの面談内容です。

①私立受験校決定

- ・成績の確認
- ・進路志望(受検/受験)先確定・確認書の記入
- ・願書や募集要項の準備の確認

②公立受検校検討・決定・流れ確認

③OP受験について

ご確認お願いします。

公立高校を受検される方は **1月15日16日17日19日**で3者面談を行います。

日程調整表を12月1日に配付いたしますので、ご確認ください。

締め切りは12月8日です。