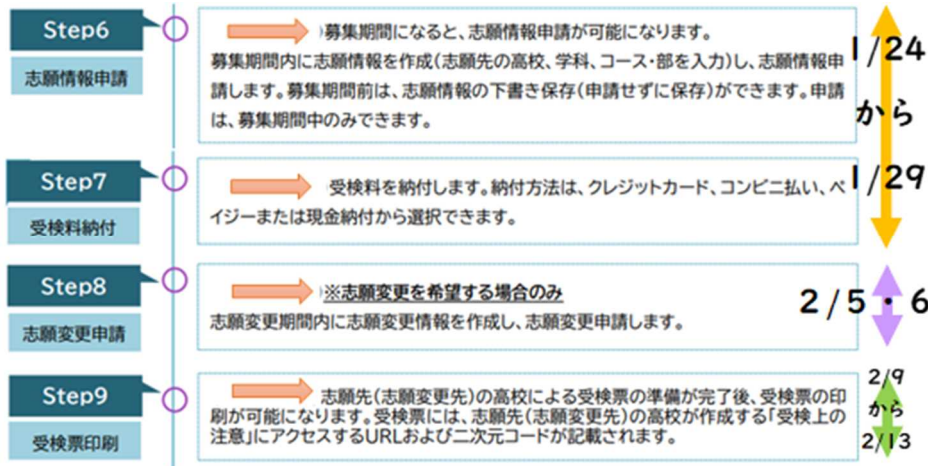


進路通信 NO.21

2024年1月25日(木)

藤沢市立秋葉台中学校

○ 公立高等学校について 志願情報申請が24日(水)からスタートしました。



【お願い】

神奈川県が定めている

募集期間(全・定・通)は令和6年1月24日(水)午前0時から1月31日(水)正午

志願変更期間(全・定・通)は令和6年2月5日(月)午前0時から2月7日(水)正午まで

ですが、志願者の皆さんによる出願サイト上での入力作業等が終了した後、中学校による確認および承認の作業・処理を行う時間が必要で、中学校による作業・処理の終了をもって初めて手続きが完了となります。そのため、出願、志願変更ともに、志願者の皆さんは、中学校による作業・処理の時間も踏まえ、期間内に余裕をもって出願サイト上での入力作業等を終わられるよう、お願いします。

【志願者数について】

※※2024年度入試から志願者数・志願状況等の公表方法が変わります※※

志願者数等については、募集期間の最終日から志願変更期間の最終日まで、**毎日、午後5時に各高等学校のホームページで公表**予定です。(土日を除く。)ただし、募集期間および志願変更期間の最終日は、県教育委員会の記者発表終了後、各高等学校のホームページまたは神奈川県のホームページの「記者発表」よりご覧いただけます。

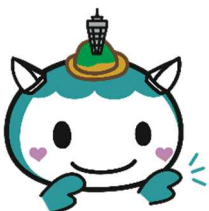
【志願変更について】

*志願変更を考えていない人は …自分の目指す学校の合格へ向けて、ひたすら学習を行ってください。どんなに志願者数が多くて倍率が高かろうと、自分の力を本番で出すことだけを考えて、努力を続けてほしいと思います。

*志願変更を考えている人は …志願変更をするかどうか、家庭の方とよく話し合いをしてください。そして、**【志願変更をする・少し迷っている】**など、**少しでも可能性があり、早めにわかっている場合は**、変更の手続き等をお話したいので、**2月2日までに担任にお知らせ**ください。3日【土】・4日【日】に考え、変更を決めた人は5日【月】朝にお知らせください。

また、志願変更期間は2月5日(月)・2月6日(火)・2月7日(水)正午の3日間ありますが、上記のように中学校による作業・処理の終了をもって初めて手続きが完了となりますので、時間に余裕をもってお願いします。

(志願変更はできる限り、5日か6日中に行ってほしいと思います。)



手続きは以下のように進めます。

◎ 志願変更の手続きについて (受検生本人・保護者が中学校にて行います)

【大まかな流れ】

① 【志願変更を考えている生徒】



担任の先生に志願変更する旨を伝えてください。

※志願確定届を変更していただきます。

② 【中学校の先生】



担任の先生が出願システム上で「志願変更許可」をだします。

③ 【志願変更を考えている生徒】



志願変更情報の入力/修正を行い、確認したら申請をします。

④ 【志願変更を考えている生徒】



市立⇔県立など差額や再納付の必要がある場合のみ、再度受検料納付します。

⑤ 【中学校の先生】



担任の先生が志願情報を確認

⑥ 【中学校の先生】



校長が承認 (高校に情報が送信される)

⑦ 手続き完了



◎ 追検査の手続きについて

令和6年度神奈川県公立高等学校入学者選抜における追検査(令和6年2月20日実施)について、対象となる事由と証明書類の扱いに変更がありましたのでお知らせします。

追検査の対象となる事由

- ・月経随伴症状等の体調不良等の本人に帰責されない身体・健康上の理由の場合
- ・新型コロナウイルス感染症、インフルエンザ等の感染症に罹患した場合
- ・自然災害や検査会場に向かう途中の事故・事件に巻き込まれた場合
- ・痴漢の被害に遭った場合等

追検査の受検を希望する場合の手続

- ① 在籍(卒業)中学校等に症状等を伝えます。
- ② 中学校長等が追検査の対象者であることを証明した追検査受検願(第28号様式)を志願先の高等学校に提出します。
- ③ これまで提出を求めていた医師の診断書等の証明書は、不要です。

※ この追検査で注意しなければならないことがいくつかあります。

- ① あくまでも感染症などの急病等に対応するものであること。
(親族の不幸などは認められません)
- ② 『…学力検査の全てを受検できなかった場合…』とありますので、1教科でも受検した場合は追検査の対象にはなりません。
(検査中に熱が高くなってきたようなときは別室で受検できます)



まずはインフルエンザ等にかからないように、予防(うがい、手洗い、マスクの着用等)をしっかりとるように、ご家庭でもお話しください。