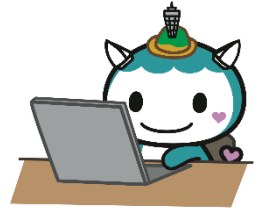



# ふじさわしこ とうだん 「藤沢市子ども相談フォーム」ってなに？

## 1. どんな時につかうの？

つらい気持ちをかかえているけれど、誰にも相談できない時。  
いやなことをされている人を見たり聞いたりした時。



## 2. どうやって「藤沢子ども相談フォーム」に入るの？

まず、自分のGoogleアカウントを使って、ブラウザ「」に入ります。左端の「教材・アプリ」をクリックします。そこに、「藤沢子ども相談フォーム」があるので、そこをクリックします。

※おうちの人、みなさんのアカウントを使って相談することはできません。

## 3. どんなことを相談するの？ 伝えるの？

- ①学校の先生に、「自分自身が辛い気持ちでいること」、「相談したい相手（担任の先生、部活の顧問の先生、学年の先生、保健室の先生、スクールカウンセラー、その他）」を伝えることができます。（学年、クラス、名前を入力します。）
- ②学校の先生に、いやなことをされている人がいることを伝えることができます。（あなたの名前を書いてくれた方が助かりますが、書かなくても伝えることができます。）

- ③学校の先生以外に、自分の辛い気持ちなどを相談することができます。（直接、メールや電話で、相談内容を伝えます。）

ふじさわし とうだんめ ーる  
藤沢市いじめ相談メール

あどれす があるのでクリックすると相談メールの画面に移動します。

ふじさわし とうだんほつとらいいん  
藤沢市いじめ相談ホットライン

TEL 0466-25-2500 9時～17時  
(土日祝日、年末年始は除く)



やす ひ よる いま すぐ とうだん ばあい とうだん  
休みの日や夜などに、今すぐ相談したいという場合には、こちらへ相談できます。

「24時間子ども SOS ダイアル」 TEL 0120-0-78310 または、TEL 0466-81-8111

#### 4. 「藤沢市子ども相談フォーム」に投稿すると、どうなるの？


- ①学校は、つらい気持ちであることを伝えてくれた人に、直接声をかけてお話を聞きます。（メール等での返信はできません。）先生方は、授業などを行っているため、相談フォームをつねに確認したり、すぐに対応したりすることはできない場合がありますが、名前を教えてくださいました人には、必ず声をかけ、お話を聞きます。
- ②学校は、つらい思いをしている人の情報がよせられた場合、そのつらい思いをしている人に様子を聞いたり、見守ったりします。また、自分の名前を記入して情報を伝えてくれた人には、直接お話を聞き、相談にのります。
- ③学校以外に相談した場合は、その相談窓口の人が、直接相談にのります。

#### 5. いつ相談できるの？


いつでも投稿できますが、土日祝日や、夏休み、冬休みなど学校が休みの期間は、先生方は相談フォームを見ることができません。今すぐ相談したいという時には、24時間子どもSOSダイヤル等に相談してください。



#### 6. どうやって使うの？

- ①自分のGoogleアカウントを使って、ブラウザ「」に入ります。
- ②左端の「教材・アプリ」をクリックします。
- ③「藤沢市子ども相談フォーム」をクリックします。
- ④質問がありますので、あてはまる場所を選び、「次へ」をクリックします。

あてはまる場所に  
タッチまたは、クリック  
します。

 **次へ** をタッチまた  
は、クリックします。

あなたは、どれにあてはまりますか？\*



- つらい思いをしているので、学校（がっこう）に相談（そうだん）したい
- いやなことをされている人（ひと）をみたので、学校（がっこう）に伝えたい
- 藤沢市（ふじさわし）の相談窓口（そうだんまどぐち）などに相談（そうだん）したり、伝（つた）えたりしたい

次へ

⑤学年をクリックしたり、クラス、名前を入力しながら、質問に答えていきます。

⑥すべての入力がおわったら、「送信ボタン」をおします。

がくねん  
学年を  
タッチまたは、クリック  
します。

しつもんはこれで終わりです。送信（そうしん）ボタンをおしてください。

戻る

送信

フォームをクリア

あなたの学年（がくねん）につい

あなたの学年（がくねん）につい

- 1年
- 2年
- 3年

クラス・名前（なまえ）を入力（にゅうりょく）してください。\*

回答を入力

戻る

次へ

クラスと名前は、直接  
入力します。

7. 質問の内容は？

次のような内容になっています。

(※「必須」と書かれているものには、必ず答えてから、次の質問に進んでください。)

「藤沢市子ども相談フォーム」質問の内容



質問1 あなたは、次のどれにあてはまりますか。

① ② ③

① ② ③

③

質問2

あなたの学年、クラス、名前を教えてください。(必須)※

質問3

いやなことをされている子の学年、クラス、名前を教えてください。(必須)※



質問8

どのような方法で相談窓口に相談したいですか。

メールで相談したい

藤沢市いじめ相談メール

藤沢市 いじめ相談メール



ひとりぼっちで悩んでいますか？

相談したい人は下の入力欄に書き込んでください

電話で相談したい

藤沢市いじめ相談ホットライン  
Tel 0466-25-2500

(9~17時 土日祝日、  
年末年始を除く)

今すぐ電話で相談したい

24時間子どもSOSダイヤル  
Tel 0120-0-78310  
Tel 0466-81-8111

相談窓口を選ぶと、それぞれの  
相談先が案内されます。

質問6

あなたの今の気持ちについて  
(必須)※  
5段階で



1 2 3 4 5  
だいじょうぶ つらい

質問4

いやなことをしている子の学年、クラス、名前を教えてください。

質問5

直接話を聞かせてもらいた  
いので、クラス、名前を教えて  
くれますか。(必須)※

「はい」→質問2へ  
「いいえ」→質問6へ

質問7

相談したい人  
を選択します。(必須)※



をおします。