

ゆうしゅう び

☆有終の美☆

3年 進路主任

発行： おおむら りさ
大村 理沙

あたり前のことを、意識してやろう！

最近、8:30の予鈴が鳴っても教室に着いていない人が増えています(毎朝、声かけしていますが……)。例えば、入試が8:35から始まるとして、あなたは入試会場に何時何分に到着すれば良いと考えていますか？

「時間を意識して行動すること」は学校生活でも大切です、

進路関係のことを進めていく上でも同じように大切です。

あたり前のことを意識して行動し、この受験期を乗り越えていきましょう。



☆10月三者面談の話題を12月三者面談につなげよう

時が経つのは早いもので、3年生最終の三者面談が12月2日(月)～6日(金)にあります。ここで皆さんには、「受験校決定届」を提出してもらいます。この用紙を提出した後は、私立高校(推薦・専願・併願)・専修学校の受験を変更・取り消すことはできません。10月の三者面談で担任の先生にアドバイスされたことを活かして、学校名だけでなく、コースや選考方法などもしっかりと保護者の方と話し合い、12月の三者面談につなげていきましょう。

また、受験予定の学校の説明会にまだ参加していない人は、速やかに予定を調べて参加しましょう。11月に最終の説明会がある学校が多いです。

☆後期中間試験のあとに……11月12日は『進路 day』です！

11月12日(火)には、第2回実力試験が行われます。教科や形式は、6月に行われた第1回実力試験と同じです。試験の結果は12月の三者面談の際に活用しますので、全力で取り組みましょう！

さらに、試験後の6時間目には、第2回進路生徒説明会があります。進路について考える良い一日になればと思います。

～ 保護者の皆様へ ～

○「似鳥国際奨学財団」「神奈川ゆめ奨学生」の募集案内が届いています

「似鳥国際奨学財団」「神奈川ゆめ奨学生」の募集案内が届きました。右面・裏面に案内を掲載しておりますので、ご覧ください。



中学生・高校生募集要項

奨学金の目的

似鳥国際奨学財団は、人のため・世のために役に立ちたいと、夢に向かってチャレンジし、学業に励む人を応援します。『学力優秀』と『志操堅実』の両方を兼ね備えながらも、経済的に困窮している方を支援してまいります。

奨学金概要	中学生(現在中学1・2年生対象)	高校生(現在中学3年生対象)
①支給金額	月額3万円(給付型)	月額3.5万円(給付型)
②支給期間	2025年4月～2026年3月(支給期間中に卒業する人は、卒業月まで)	
③支給方法	お振込み ※支給開始は、2025年5月(4月分は、5月にまとめて支給)	
④採用人数	最大170名(上期・下期合わせて)	最大250名(上期・下期合わせて)
⑤募集期間	2024年9月13日(金)～2024年11月7日(木)13:00まで	

応募資格	中学生(現在中学1・2年生対象)	高校生(現在中学3年生対象)
①国籍	日本国籍を有する人 <外国籍を有する場合>在留資格が、『永住者』または『定住者』の人は応募可能	
②家庭状況	ひとり親家庭(父子家庭・母子家庭など)	
③年齢・在籍課程・学年	15歳以下で、日本国内の中学校の1年～3年に在籍予定	[高等学校] 18歳以下で、日本国内の高等学校(全日制)の1～3年に在籍予定 [高等専門学校] 18歳以下で、日本国内の高等専門学校(本科)の1～5年に在籍予定 <4～5年のみ>20歳以下まで応募可能

※上記の①～③の項目全てに該当する者とする(全ての資格は、2025年4月1日時点)

支給条件等	中学生(現在中学1・2年生対象)	高校生(現在中学3年生対象)
①重複受給	他奨学金との重複受給が可能	
②奨学金の支給について ※右記の全ての項目を満たした者に支給	(ア)日本国内に居住している (イ)期限内にレポートの提出(毎月1回、A4 1～2枚) (ウ)交流会の参加(年1回予定)	

応募方法

財団ホームページ【応募者情報・登録フォーム】からエントリー(学校推薦は不要)



選考スケジュール	選考内容	選考時期	結果通知
エントリー選考	①【応募者情報・登録フォーム】に登録	～11月7日(木)13:00まで	11月中旬
	②WEB願書	登録後～11月7日(木)23:59まで	
二次選考	WEBテスト・性格検査	11月中旬～11月下旬	11月下旬～12月上旬
三次選考	書類審査・オンライン面接	11月下旬～12月下旬	2月上旬

個人情報の取扱い

当財団は、応募者から提供を受けた個人情報について、その利用目的を選考および奨学金給付事業を遂行するために必要となる業務に限定するとともに、「個人情報の取扱いに関する基本方針(https://www.nitori-shougakuzaidan.com/privacy/)」に従い、適切に管理いたします。

返済不要の給付型奨学金で神奈川県の高校生を応援

2025年度 神奈川ゆめ奨学生募集

応募受付：2024年11月1日～2025年1月15日 17時必着

奨学金 毎月給付 1万円/高校卒業まで(最大4年)
入学準備金 3万円/神奈川ゆめ奨学生の採用が決定した3月に給付
進学就職等準備金 5万円/原則高校卒業時に給付
※奨学金は保護者ではなく申請者本人(高校生)に支給されます。

募集人数
20名

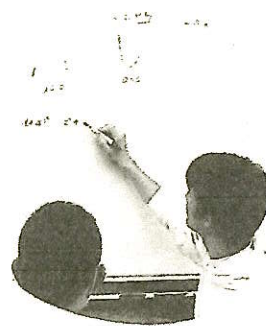
神奈川ゆめ奨学金は、奨学金給付とともに高校生の「やってみたい」の声に向き合い、寄り添いながら支援を行う奨学金制度です。

特徴

1. 奨学金は給付とし、返済の義務はありません。
2. 学ぶ意欲がありながら、経済的困難を抱えている子どもの支援であることから、条件に学力は問いません。
3. 学習支援や文化・社会体験の機会、キャリア支援など様々な体験や交流の機会を提供しています。
また、参加に必要な交通費等も支給します。
4. 困ったときには気軽に相談できるフリーダイヤル「相談窓口」を設置しています。
5. 希望する奨学生には、卒業後も継続してキャリア支援や相談支援などを行います。

学習支援

奨学生の学びたい科目を大学生ボランティアが教えてくれる学習支援「まなびれっじ」を実施しています。勉強を学ぶだけでなく、進路や学校生活などの話もできる機会となっています。また希望者にはノートパソコンの助成、オンライン学習アプリの提供もしています。



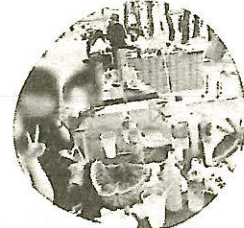
キャリア支援

高校生の間に自分の適性や職業について意識すること、社会人から話を聞く、会社を訪問するなどの「出会い」や「体験」は、将来の進路選択の幅を広げるチャンスと考え、神奈川ゆめ奨学生としてかかわっている期間に「職業興味検査」や「職場体験・社会人講話」などのキャリア支援を行っています。



交流会などのイベント

神奈川ゆめ奨学生同士の交流の機会として、クリスマス会や卒業お祝い会などが行われています。クリスマス会では講師を招いてお正月飾りのしめ縄作りを体験。また奨学生の声から、夏の交流会(BBQ)やオープンキャンパス訪問などのイベントも行われています。イベントには卒業生や大学生ボランティアも参加する機会があり、横だけでなく縦のつながりも大切にしています。



◆昨年度はこども家庭庁の事業や神奈川県の補助金を利用して、食料支援や社会に巣立つための初期費用の支援、アウトリーチ等による寄り添い支援を行いました。

お申込み・お問い合わせ

公益財団法人 神奈川ゆめ社会福祉財団

〒222-0033 神奈川県横浜市港北区新横浜3-18-16 新横浜交通ビル内

電話 0120-302-895 (受付時間：月～金 10時～17時)

メール yume@kanagawa-s.or.jp ホームページ <https://kanagawa-s.or.jp>



ホームページはこちら

応募要件

- ①～④のすべてに該当する方がお申込みいただけます。
- ①神奈川県内に在住している方
 - ②2025年4月に以下のいずれかに入学予定の方
 - ・高等学校(全日制課程・定時制課程・通信制課程)
 - ・中等教育学校後期課程
 - ・専修学校高等課程
 - ・特別支援学校
 - ③市町村民税所得割額が非課税世帯の方
 - ④当財団が企画するサポート活動等に参加する意思のある方
- ※他の奨学金や就学支援制度との併用可

申し込み方法

2025年1月15日(水) 17時までに郵送(簡易書留)にてご提出をお願いいたします。

必ず「2025年度神奈川ゆめ奨学生募集要項」をお読みいただき、以下の応募書類①、②を提出ください。「神奈川ゆめ奨学金申請書」は当財団ホームページからダウンロードしてください。

①「神奈川ゆめ奨学金申請書」

神奈川ゆめ奨学生となることを希望する申請者ご本人が、必ず必要事項をご記入ください。

一部、申請者の保護者の方のご記入箇所があります。

②申請者と生計を共にしている方で収入のある方(別居含む)すべての収入を証明する書類

- ◆生活保護を受給していない場合
 - 令和6年度(令和5年中の所得)の住民税(非課税)証明書の【原本】
- ◆生活保護を受給している場合
 - 生活保護受給者証明書の【原本】(令和6年1月以降の発行のもの)
- ◆遺族年金、障害年金、年金を受給している場合
 - 直近の年金決定通知書の【コピー】

応募の流れ

2024

11月 1日(金): 応募受付開始

12月 11月～12月: 申請書記入個別説明会開催

2025

1月 15日(水): 申請書類応募締切(17時必着)

2月 2月上旬: 奨学生選考委員会
提出書類をもとに、世帯の総収入や就学にかかる費用、申請者の就学意欲などを総合的に考慮し、書類審査後に選考

選考結果通知
選考結果をもとに理事会にて奨学生を決定し郵送にて通知

2月～3月:
面談実施(申請者、保護者、財団事務局)
原則としてご自宅へ訪問し、奨学金制度の説明と必要書類を提出

3月 神奈川ゆめ奨学生として採用

入学準備金給付
進学先の合格通知書などを提出後、入学準備金3万円を給付

4月

毎月奨学金給付
奨学生本人の銀行口座に毎月1万円(月末)を給付

当財団が企画するサポート活動等に参加(必須)
①第1回学習支援「まなびれっじ」体験交流会
②高校2年の進級時に行う面談
③年度末に実施する振り返りアンケート提出

「神奈川ゆめ奨学金申請書」記入個別説明会

世帯ごとに個別に実施するため事前申し込み制となります。各開催日の1週間前までに、お電話またはホームページの「応募書類郵送・申請書記入個別説明会」お申込みフォームにてお申込みください。開催日でご都合のつかない方は、お電話にてお問合せ下さい。尚、この説明会の出欠が選考に影響することはありません。

開催日	開催時間	開催場所	最寄り駅
11月17日(日)	10:00～17:00	パルシステム神奈川新横浜本部	新横浜
11月23日(土・祝)	10:00～16:00	ユニコムプラザさがみはら	相模大野
12月6日(金)	10:00～16:00	藤沢商工会館ミナパーク	藤沢
12月7日(土)	10:00～16:00	nokutica	溝の口
12月8日(日)	10:00～16:00	パルシステム神奈川大和センター	大和
12月22日(日)	10:00～16:00	パルシステム神奈川湘南センター	藤沢

上記の会場のほかに、ソフィアカルチャールーム Seya (横浜市瀬谷区)、多世代の居場所メロディーココ(川崎市幸区)もあります。