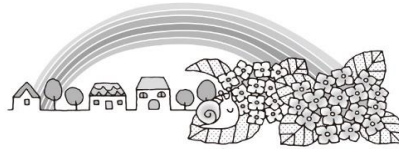


保護者の皆様へ



藤沢市立鵠沼中学校
保健室

保健室からのお知らせ

紫陽花がきれいに色をつける季節となりました。日頃より、本校の教育活動へのご理解とご協力を賜り感謝申し上げます。

いよいよ6月1日から学校が再開されます。しばらくは変則的な登校時間になりますが、規則正しい生活習慣をお子さまがおくれるようお願いいたします。

(養護教諭 中川、本間)

健康観察について

- ◎ 本日、お子さまに健康観察票(学年カラーの用紙)を配布しました。登校前に健康状態の確認(検温含む)をして、健康観察票に記入してください。
 - *昇降口で学年職員が確認しますので、登校時には健康観察票を持ってきてください。
 - *検温を忘れて登校した場合は、職員玄関で検温して、職員が健康観察票に記入します。(健康観察票を持ってくるのを忘れた場合も職員玄関で対応します。)
- ◎ 『健康観察票 説明書』をお読みいただき、お子さまの健康状態が出席停止の場合にあてはまらないことを確認してから登校させてください。
- ◎ 藤沢市教育委員会の資料『学校再開後の出席停止基準について(お知らせ)』に記載されている「健康調査票」は、鵠沼中学校では「健康観察票」になります。また、最後の項目「6. 6月1日(月)の健康観察の～(省略)～」と記載されていますが、本日配布した「健康観察票」(学年カラーの用紙)に記入してください。

学校における感染症予防に関するお願い

- ◎ 学校では、校舎内の流しには石けんを、各教室には手指消毒用として『微酸性電解水』を用意しています。アレルギー等のため、石けんや『微酸性電解水』を使用しない方がよい場合は、お子さまに適した手指衛生の方法をお子さまに伝え、学校(担任)にもご連絡ください。
- ◎ マスクや飛沫のついていないティッシュペーパーは教室内のゴミ箱に捨てずに家庭に持ち帰り捨てるようお願いいたします。(使用済みのマスクやティッシュペーパーをいれるビニール袋等をお子さまに持たせていただくと助かります。)

