



鵜沼中だより



2024年（令和6年）12月 2日

今年は秋らしい陽気を楽しむことができなかつたように感じます。11月初旬までは空調を使うことも多かつたのですが、いつの間にか晩秋そして初冬の空気が漂うようになってきました。急な季節の移り変わりのせい、市内小中学校では学級閉鎖を行っている学校が何校も出ています。先月の「保健だより」にも載っていたとおり、インフルエンザが全国的な流行期に入りました。ご存じのとおり、インフルエンザは冬場、空気が乾燥している季節に流行する感染症です。昨年あたりは夏の猛暑で身体が疲労し免疫力が落ちて、インフルエンザ等の感染症にかかりやすくなつた人もいたのではないかと言われました。今年も猛暑だつたことを考えると流行が心配になります。日頃から体調管理は気をつけているとは思いますが、うがいや手洗いを忘れず、睡眠不足にならないように気をつけて過ごしてほしいものです。

運動部の大会（藤沢市総合体育大会）が終わりました

陸上競技部

以前、運動部の夏の大会（藤沢市総合体育大会）の結果をお知らせしましたが、陸上競技部の大会は他の競技よりも少し遅く、夏休みの終わり（8月27日28日）に市陸上競技大会が、秋になってから（10月12日）市駅伝大会が行われました。

市陸上競技大会では男子の部準優勝、女子の部優勝で男女総合優勝、駅伝大会では男子が4位、女子が優勝を収めることができました。女子の駅伝は12月1日に山梨県で行われる関東大会に出場し、12月15日に滋賀県で行われる全国大会に神奈川県代表として出場します。大会での勇姿が楽しみです。

運動部では9月～11月に1，2年生による新人大会が行われました。2年生部員にとっては自分たちが中心になつたチームでの大会です。市大会、湘南ブロック大会を勝ち上がり、県大会に進出した人の大会は今も続いています。

なお、ギター合奏部が10月に行われた全日本ギターコンクールで銀賞に輝きました。

文化部、運動部を問わず、また校外で活動している皆さんも含め頑張っている鵜沼の皆さんを応援しています。

地質調査が行われています

鵜沼中学校再整備計画が行われていますが、新校舎建築場所となる現グラウンド南側の地盤地質調査が行われています。調査の完了は12月の初旬を予定しています。ボーリングを行うために金属打撃音やエンジン音が響くこともありますが、テスト



新校舎完成予想図



地質調査の様子

中は調査を中断するなど、生徒の学習環境には気を遣って調査してくださっています。

全国学力・学習状況調査の結果から見えてきた生徒の姿

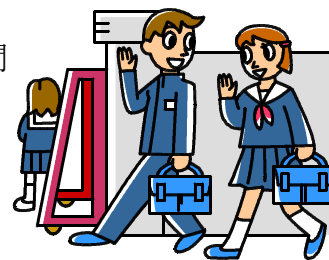
半年以上前になりますが、4月18日に全国の中学3年生を対象に全国学力・学習状況調査が行われ、先頃結果が公表されました。この調査では国語と数学の調査以外にも学校や家庭での生活の様子について各生徒にたずねる質問紙調査が行われています。その結果を全国や県の結果と比較すると次のような本校生徒の様子が見えてきました。

本校の結果が全国・県と比較して上回っていること（主なもの）

- ・朝食を毎日食べている
- ・自分にはよいところがあると思う
- ・地域や社会をよくするために何かしてみたいと思う
- ・友人関係には満足している
- ・学校の授業以外に普段一日あたり勉強をしている時間
- ・土曜や日曜など学校が休みの日に勉強をしている時間

本校の結果が全国・県と比較して下回っているもの（主なもの）

- ・毎日同じくらいの時間に寝ている
- ・毎日同じくらいの時間に起きている
- ・授業時間以外にICT機器を勉強のために使っている時間
- ・テレビゲームや携帯電話等のゲームを行っている時間
- ・人の役に立つ人間になりたいと思う
- ・学校に行くのは楽しい
- ・自分と違う意見について考えるのは楽しい



これらのことから、本校の生徒の平均的な姿は「朝食はしっかり食べているものの、睡眠時間等の基本的な生活習慣はやや不安。一方で学習に対する意識は高く、よく勉強している。友人関係にも比較的恵まれており、自己肯定感も高い。現在住んでいる地域や社会への意識もあるので、世のため人のために役立つ人ことを意識してほしい。」といったところでしょうか。