



フレッシュ+ポジティブ  
フレンド+ポジティブ  
フレア+ポジティブ

2025年4月7日

文責 市丸 祐介

## ご入学おめでとうございます

ご入学おめでとうございます。職員一同、今日の日を楽しみに待っておりました。いよいよ湘南台中学校での中学生としての生活がスタートします。中学校ではこれまで以上に様々なことを経験し、いきいきと学び、成長していくことになります。この1年生では「自分を大切にし、人にやさしくできる」ということを学年の目標にしました。またこの学年では新しい挑戦や前向きなすがた、友達や仲間と前向きに物事を進めるすがた、新しいアイデアやポジティブな考えを広めるすがたを大切にしたいと思い、学年通信をフレポとしました。何事にも前向きで取り組める元気いっぱいの学年にしましょう。

最後に、学年職員で力を合わせ、学年・学級作りに取り組み、子どもたちを見守り、育てていけたらと思っております。さらに保護者の皆様との協力なくして子ども達の成長は考えられません。「三位一体」でこの学年を作っていけたらと思っております。どうぞよろしくお願いいたします。

### <クラス人数と担任(協力担任)>

クラス	11組	12組	13組	14組	15組
人数(男・女)					
7組					
合計					
担任					
7組担任					
学年職員					

### 【8日の予定と提出物】

- 4月8日(火) 9:40 着席 (2・3年生は離任式がある関係で8:35登校をしています。)
- ①教科書配布・自己紹介 ②学校のルールについて ③対面式委員会紹介 HR下校 昼食なし 持ち物 ・教科書15冊が入るようなカバン ・筆記用具(油性マジック) ・体育館履き

#### ○提出が必要な配布物一覧

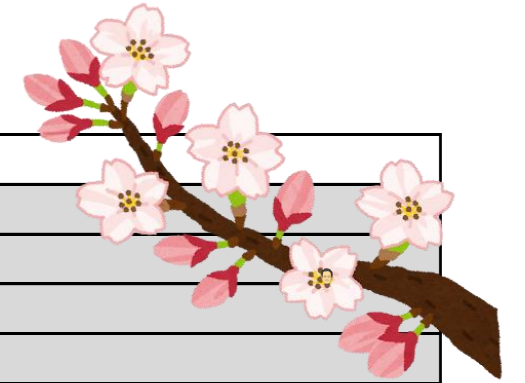
- ①生徒個人(環境調査)票 7日(月)配布 → 11日(金)提出しめきり  
※生徒個人票の提出がないとご家庭に連絡ができませんので早めの提出をお願いします。
- ②保健調査票 7日(月)配布 → 11日(金)提出しめきり
- ③心臓病調査票 7日(月)配布 → 11日(金)提出しめきり  
恐れ入りますが、ぞうきん2枚の提出を各クラスの指示の締め切りまでをお願いします。  
(ぞうきん提出日の指示がないクラスは18日(金)までをお願いします。)

※11日までの学校生活の予定は別紙「新入生のてびき」に記載しています。

## 4月の予定

4月の最終下校時刻は18:00です。

日にち	曜日	給食	内容
1	火		
2	水		
3	木		
4	金		
5	土		
6	日		
7	月	×	13:30~入学式
8	火	×	9:40登校着席 ※1年生は2時間目からの登校になります ②教科書配布③自己紹介④対面式 昼食なし下校
9	水	×	①係委員会決め②学年集会③学活④学活 昼食なし下校 12:30より体育着引き渡しがあるため帰りがおそくなる事があります。
10	木	×	ジャージ登校 ①校内巡り②学活③身体計測④学活 昼食なし下校 ※ジャージ登校とは体操服の上からジャージを着た状態で登校することです。
11	金	×	①写真撮影②自己紹介カード③④部活紹介 昼食なし下校
12	土		
13	日		
14	月	○	授業開始 ⑥ブロックカラー抽選
15	火	○	⑥総合
16	水	○	聴力検査
17	木	○	ジャージ登校 歯科検診 ⑥学年レク
18	金	○	朝会 ⑤避難訓練 専門委員会
19	土		
20	日		
21	月	○	尿検査一次 ⑥道徳
22	火	○	ジャージ登校 心臓検診
23	水	○	全校評議会
24	木	○	耳鼻科検診 ⑤授業参観 ⑥学級懇談会
25	金	○	⑤総合 (教育課程説明動画配信開始)
26	土		
27	日		
28	月	○	⑤7組授業参観 ⑥道徳
29	火		
30	水	×	4時間授業 昼食なしHR下校



入学式



部活動仮  
入部期間  
1年生は  
17:00  
下校  
24日  
まで



それでは、1年間よろしくお願いいたします。